

イオン測定 : AirTamer A302

測定器 : COM-3600 (コムシステム株式会社製)

測定順序 (自動モード 測定間隔 1分)

負イオン → 中断 → 正イオン → 中断

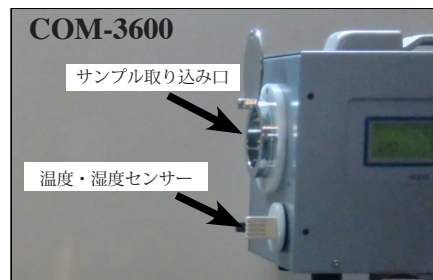
測定レンジ : 最大 2,000,000 / cc (単位は個数)

測定位置 (イオン放散ブラシ位置) :

水平距離 : サンプル取り込み口より 30cm, 20cm, 10cm

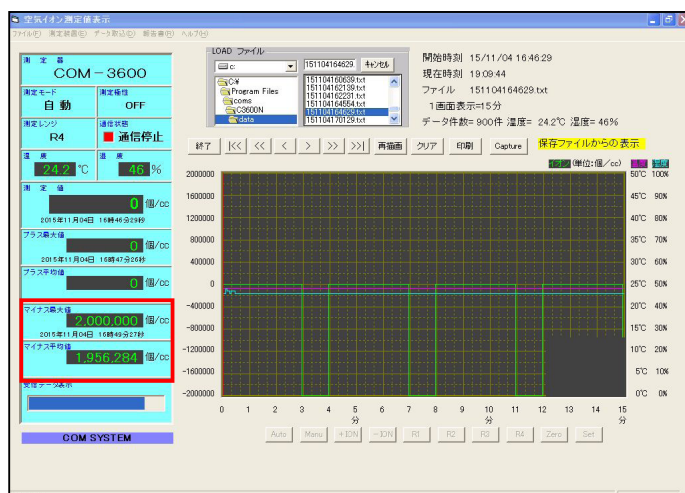
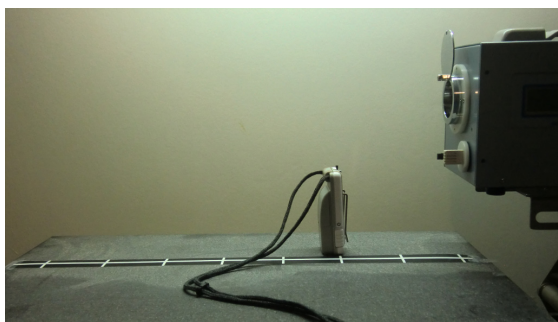
垂直位置 : サンプル取り込み口より 2cm 下方

2015/11/04



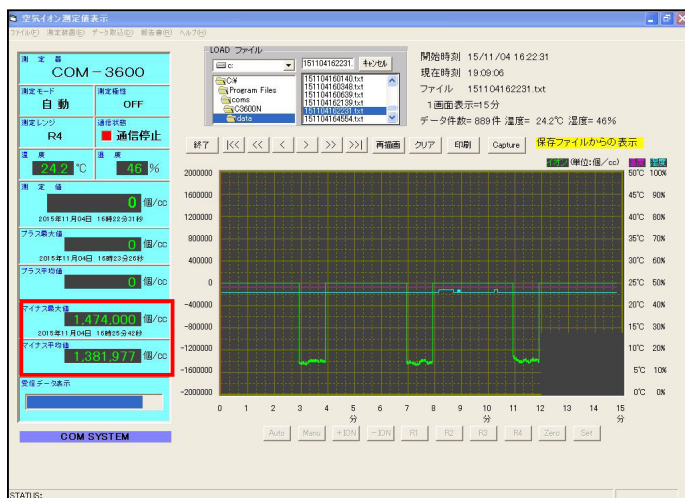
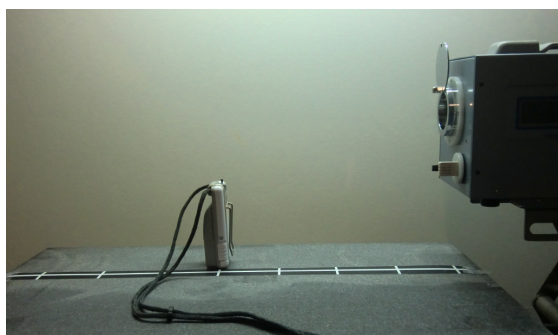
1. サンプル取込み口よりの距離 10 cm

	負イオン	正イオン
最大値	2,000,000/cc	0 /cc
平均値	1,956,284/cc	0 /cc



2. サンプル取込み口よりの距離 20 cm

	負イオン	正イオン
最大値	1,474,000/cc	0 /cc
平均値	1,381,977/cc	0 /cc



3. サンプル取込み口よりの距離 30 cm

	負イオン	正イオン
最大値	559,000/cc	0 /cc
平均値	461,994/cc	0 /cc

